



Die FunErgyTour – die Energie-Erlebnis-Tour für die ganze Familie. Mit abenteuerlichem, atemberaubendem Naturerlebnis im Bärenal, aber auch lustigem und spannendem Verweilen auf Kinderspielflächen, in Buschenschenken, kombiniert mit zukunftsweisenden Bauten der Energieschaustraße oder ausgelassenem Plantschen in den Erlebnisbädern der Energieregion.

FunErgyTour

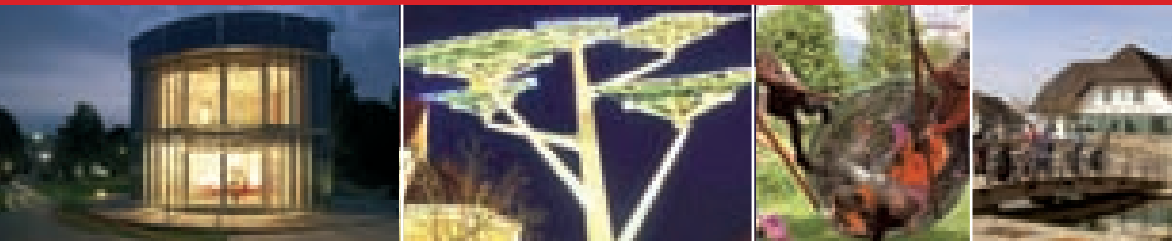
Die Radtour voll Energie,
die mich auflädt wie eine Batterie.



Energie mit Phantasie

Auf zu den Quellen der Energie

FunErgyTour

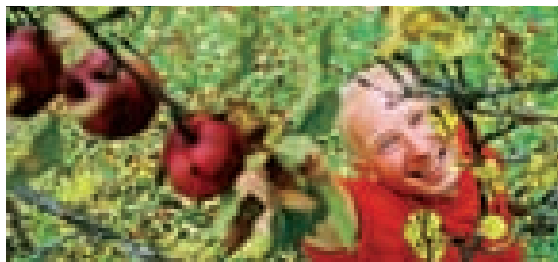


Ausgangspunkt ist die Bezirkshauptstadt **Weiz**. Die Energiestadt bietet den idealen Anfang, um auf einer Radtour der etwas anderen Art die Region mit ihren vielfältigen Aktivitäten kennen zu lernen. Neben traditionsreichen Bauwerken wie der **Taborkirche** und **Schloss Radmannsdorf**, setzt Weiz auch auf interessante, innovative Projekte. Ob **Kunsthau**, **Archimedes Rad** oder **Gemini Haus**, auf dieser Tour durch die Bezirkshauptstadt kommt jeder auf seine Kosten. Auch Wasserratten werden im **Weizer Schwimmbad** sicher ihre helle Freude haben.

Wie nennt man Fun & Energie? FunErgy!

Den Raabtalradweg R11 entlang geht es raus aus der Stadt und hinein in die beeindruckende Natur des Bärenfels. Beruhigende Stille und weitläufige Wiesen laden zum Ausspannen und Verweilen ein. Durch Felder und Wiesen gelangen Sie nach St. Ruprecht und überzeugen sich von der heilenden Wirkung des Wassers bei einer „**Kneippkur**“. Das älteste kulturelle Zentrum der Energieregion besticht nicht nur durch die **barocke Kirche**, die **Friedensgrotte** und das **Foucaultsche Pendel**, auch das alte **Flussbad** an der Raab sowie das **Freibad** bieten Freizeitspaß für Jung und Alt. Gemütlich führt die Tour weiter durch Albersdorf, vorbei am imposanten Technologiepark. Das nächste Ziel ist **Gleisdorf**, die Sonnenhauptstadt Europas, wo man schon seit vielen Jahren auf erneuerbare Energie setzt (**ein Tipp: die Straße der Solarenergie, Solarbaum, Stadtpfarrkirche, Energiepark, forumKloster**). Für Abkühlung während der Tour sorgt das neu gestaltete **Gleisdorfer Wellenbad**.

Weiter geht es zur Gemeinde **Nitscha**, der Weinbaugemeinde der Energieregion. Ein Ort voller Saft und Kraft, in dem kreative Winzer aus den süßen Trauben edle Tropfen erzeugen. In den Buschenschenken bestens gestärkt führt die Tour weiter durchs **Hügelland bis zur Steirischen Apfelstraße**. Ob zur Apfelblütenzeit im Frühjahr, wenn die Apfelstraße in einem weiß-rosa Blütenmeer versinkt oder zur Ernte im Herbst, wo Sie vielleicht auch mal den ein oder anderen grünen, gelben oder roten Apfel zur Stärkung mitnehmen können.



In dieser Gegend erleben Sie zu jeder Jahreszeit ein unvergleichliches Naturwunder. Entspannt radeln Sie weiter in die Gemeinde **Unterfladnitz**, wo viel Natur und üppiges Grün warten. Danach geht's durch den Wald in den Grünraum Krottendorf, einer Gemeinde, die stark auf naturnahe Lebensqualität setzt – „Beweis“ ist der „**Garten der Generationen**“ beim Gemeindeamt.

Kraft tanken

Eine Energiequelle befindet sich auch am Ende der FunErgyTour – der „spirituelle Weg“ bei der Weizbergkirche. Hier finden Sie eine Fülle an Möglichkeiten Kraft zu tanken, um die Radtour mit voller Energie gemütlich ausklingen zu lassen.

Länge: **Ca. 38 km bzw. 16 km**
Charakteristik: **Gemütlich (rote Strecke) bzw. Leicht, familienfreundlich (blaue Strecke)**





Tauch' ein
und genieße ...



Kulinarische
Fantasien ...

Energie mit Phantasie



Sonnensegel Pichlerwerke



- ☺ Modernste Fotovoltaik-Module erzeugen umweltfreundlich Strom, dienen auch als Sonnenschutz, und das große transparente Fotovoltaik-Sonnensegel wandert wie eine Sonnenuhr mit der Sonne mit.

Geminihaus



Siegfried-Esterl-Gasse, 8160 Weiz, T 03172/2319-650
tourismus@weiz.com, www.tourismus.weiz.com

- ☺ Europaweit einzigartiges Passivhaus, das sich mit der Sonne dreht und mehr Strom erzeugt, als es verbraucht.

Archimedes-Rad – Wasserhebemaschine



Europa Allee

- ☺ Modell einer der ältesten Erfindungen zur effektiven Nutzung von Energie

W.E.I.Z.-Weizer Energie-Innovations-Zentrum



Franz-Pichler-Straße 30, 8160 Weiz, T 03172/603

- ☺ Erstes Passiv-Bürohaus Mitteleuropas, Haus ohne Heizkörper, Nutzung der Erdwärme

Foucaultsches Pendel



Hauptplatz, 8181 St. Ruprecht

- ☺ Langes Fadenpendel, mit dessen Hilfe die Erdrotation anschaulich nachgewiesen werden kann (Hans Jandl)

Solarbaum



Hauptplatz, 8200 Gleisdorf

- ☺ Wahrzeichen der Stadt Gleisdorf, 17,3 m hohe Stahlskulptur, deren Blätter Fotovoltaikmodule sind.

Energiepark Feistritzwerke Steweg



Gartengasse, Feistritzwerke

- ☺ Sonnenenergie ansehen und erleben an zahlreichen Beispielen: Umwelttankstelle, Energieschauräume, Solarbrunnen, Solarblumen, Solar Cars ...

Bahnhofsplatz – Straße der Solarenergie



Bahnhofsplatz, 8200 Gleisdorf

- ☺ „Solar und Verkehr“ ist das Motto dieses Platzes. Der Zusammenhang zwischen Sonnenenergie, Information, Kunst und Verkehr wird an Objekten gezeigt.

Genuss-Tipps für Radler



Kunsthau & Hannes Schwarz Saal



Rathausgasse 3, 8160 Weiz
T 03172/2319-620, F 03172/2319-9620
kunsthau@weiz.at, www.weiz.at/kunsthau

- 🕒 Mo-Fr 8:00-12:00, 13:00-16:00
- ☺ Die Herstellung einer harmonischen Beziehung des Bestands der Altstadt mit dem neuen Kunsthau. „Hannes Schwarz Saal“ mit zwölf ausgewählten Werken

Gelateria Claudia



Birkfelderstraße 32, 8160 Weiz, www.schwindhackl.at

- 🕒 ab 11:00, April bis Ende September
- ☺ Große Auswahl – mindestens 36 Sorten täglich

Buschenschank Rauchenberger



Götzenbichl 41, 8160 Weiz, T 03172/38476
F 03172/38476-18, p.rauchenberger@inode.at

- 🕒 Fr-So & Feiertag ab 14:00 21.4-20.8; 20.10-14.02
- ☺ Schöner Sitzgarten, tolle Aussicht, Kinderspielplatz, steirische Jause und Weine

Azzurro



Bahnhofstraße 93, 8181 St. Ruprecht
T 03178/2424, www.cafeazzurro.at

- 🕒 Di-Sa: 8:00 – 2:00; Mo ab 14:00; So 9:00-23:00
- ☺ Erlebniscafe, Eis, Pizzeria, toller Spielplatz

Baden am Fluss – Familien-Erlebnisbad



8181 St. Ruprecht/Raab, T 03178/2390

- 🕒 Anfang Mai bis Anfang Sept., Mo-Fr 9:00-19:00
- ☺ Großzügiges Becken, Kinderbereich, Buffet

Konditorei Wolfgang Wurm



Gartengasse 19, 8200 Gleisdorf
T 03112/2247-0, cafe@wurm.cc, www.wurm.cc

- 🕒 täglich 8:00-21:00
- ☺ Selbstgemachtes Eis & Mehlspeisen, Sitzgarten

forumKLOSTER



Franz-Josef-Straße, 8200 Gleisdorf, T 03112/2601-211
F 03112/2601-209, www.forumkloster.at

- ☺ Der Garten der Lebensenergie lädt zum Flanieren in der wunderschönen Umgebung ein.

Solar Wellenbad Refugium



T 03112/231271

- 🕒 Mai-Sep. v. 8:00-19:30, an schönen Tagen länger
- ☺ Wellenanlage, Fußballplätze, Beach-Volleyball, Tischtennistische, Badmintonfelder, Spielgeräte für die Kleinen, Eisstiele, Restaurant...

Weinhof & Buschenschank Fam. Seyfried



Kaltenbrunn 11, 8200 Gleisdorf
T 03112/2982, F 03112/2982-4

- 🕒 März-Ende Nov. Fr-Sa 16:00-23:00, So u. Feiertag 14:00-23:00

Fam. Weigl



Nitscha 52, 8200 Gleisdorf, T und F 03112/3196
saftundmehr@telering.at, www.saftundmehr.at

- 🕒 Hofladen: Di 14:00-18:00, Fr 8:00-12:00 u. 13:00-18:00, Sa 8:00-12:00 u. 13:00-15:00
- ☺ Schaubrennerei mit Verkostung, alles was das Obst bringt – Verkosterstüberl, Hofführung, Labestation

Weingut-Buschenschank Maurer



Am Hohenberg 34, 8200 Gleisdorf, T 03112/2005-0
F 03112/2005-4, office@weingut-maurer.com

- 🕒 14.02.-26.06; 8.08-30.9; 8.11-16.12 Di-Fr ab 16:00, Sa ab 14:00; Ruhetag So u. Mo
- ☺ Besonders schöne Lage – Aussichtspunkt, Kinderspielplatz, Gastgarten, Qualitätsweine, ab Hof Verkauf

Buschenschank Schantl



Gamling 21, 8200 Gleisdorf
T 03112/2840, F 03112/2840-14

- 🕒 Mo-Fr 15:00-22:00, Sa 13:00-22:00 u. So 10:00-22:00, Ruhetag: Di
- ☺ Jause und Getränke, Spielplatz

**Apfelschlössl**

13

8211 Prebuch 123, T 03178/50020, www.apfelschloessl.at

- Mo-Do ab 16:00, Fr u. Sa ab 12:00, So ab 9:00
- Spielplatz, Cafe, Bauernladen, Wochenende hausgemachte Mehlspeisen

Wollischenke – Heuriger

14

Lohngraben 39, 8181 St. Ruprecht
T 03178/2570

- Anfang Juni geöffnet, 9:00-23:00, Di Ruhetag
- Spezialitäten, Hofladen, sonntags: Backhendl, Donnerstag: ab 17.00 Erdapfelwurst; Wollschweine

Buschenschank Hutter

15

Krottendorfer Hauptstraße 56, 8160 Weiz, T 03172/3594

- Do, Fr ab 17:00; Sa, So, Feiertag ab 15:00; März-Ende Juni, August - Ende Oktober
- Säfte und Produkte aus eigener Produktion, Spielplatz, Terrasse und selbstgemachte Mehlspeisen

Garten der Generationen

16

Teichstraße 14, 8160 Krottendorf
T 03172/2744, www.krottendorf.info

- Wunderschöne Teichanlage, Spielplatz (im Entstehen)

Spiritueller Weg

17

Weizberg-Kirche, 8160 Weiz

- Sieben Stationen von der Taborkirche über den Heilkräutergarten bis zum Hör!Raum bieten eine Fülle von Möglichkeiten, zu sich zu finden und Kraft zu tanken.

Schlosstaverne

18

Oberfladnitz 27, 8160 Weiz, T 03172/3333

- 7:00-01:00; Mi Ruhetag
- Regionale Küche, großer Spielplatz, Gastgarten

Energie-Erlebnisbad Weiz

19

Dr. Karl-Widdmann-Straße 99, 8160 Weiz
T 03172/2446, www.weiz.at

- Beach-Volleyball, Fußball, Street Ball, Tischtennis, Restaurant, Pavillion

Innenstadt – Gastronomie

20

- Welt der Genüsse, kulinarische Gaumenfreuden, Konditoreien und Restaurants lassen keine Wünsche offen

Hier gibt's die besten Rad-Schläge

i

Service-Center

i

Service-Center für Tourismus und Stadtmarketing
Hauptplatz 18, 8160 Weiz
T 03172/2319-660, F 03172/2319-9660
tourismus@weiz.com, www.tourismus.weiz.com**TIP-City-Management**

i

Florianiplatz 6, 8200 Gleisdorf
T 03112/5111-0, F 03112/5111-14
tip@gleisdorf.at, www.gleisdorf.at

- Mo-Fr 08:00-12:00

Hier ist der Gast „König“

crown

Pension Christina

x

Klammstraße 5, 8160 Weiz
T 03172/2486-0, F 03172/2486-6
schwindhackl@aon.at, www.schwindhackl.at**Gasthof „Goldene Krone“**

x

Südtiroler Platz 4, 8160 Weiz
T 03172/2426**Hotel Hammer**

x

Bahnhofstraße 22, 8160 Weiz
T 03172/2208, F 03172/2208, hotel.hammer@aon.at**Gasthof zum Tannenwirt**

x

Marburgerstraße 60, 8160 Weiz
T 03172/3915, F 03172/44075**Gasthof Hotel Allmer**

x

Wegscheide 7, 8160 Weiz
T 03172/2258-0, F 03172/2258-22
office@gasthof-allmer.at, www.gasthof-allmer.at**Der Ederer – Gasthof-Seminarhotel**

x

Weizberg 2, 8160 Weiz, T 03172/2349, F 03172/234961
office@ederer.at, www.ederer.at**Gasthof-Hotel Locker**

x

Parkstraße 29, 8181 St. Ruprecht
T 03178/2310, 0664/2422320, F 03178/2310-4
johannlocker@aon.at, www.gasthof-locker.at**Gartenhotel Ochsenberger**

x

Untere Hauptstraße 181, 8181 St. Ruprecht
T 03178/5132-0, F 03178/5132-4
ochsenberger@netway.at, www.ochsenberger.at**Hotel & Restaurant „Brauner Hirsch“**

x

Fürstenfelderstrasse 7, 8200 Gleisdorf
T 03112/2401, www.hotel-brauner-hirsch.at**Rad-Service und Verleih**

bicycle

Erhardts Weizerhof

s.v.

Gleisdorfer Str. 104, 8160 Weiz
T 03172/3191, F 03172-3191-4
erhardts.weizerhof@aon.at, www.erhardt.at**Fa. Alois Neffe**

s.v.

Fa. Alois Neffe, Grazerstraße 3, 8200 Gleisdorf
T 03112/2313, F 03112/2313-78
neffe@neffe.at, www.neffe.at**Zweirad Laller**

s.v.

Franz-Josef Straße 21, 8200 Gleisdorf, T 03112/2454-0
j.laller@aon.at, www.2radlaller.at (www.2radwachtler.at)**Intersportpilz XL Weiz - Pilz**

s.v.

Kapruner Generatorstraße 5, 8160 Weiz
T 03172/2715, F 03172/2715-4
office.weiz@intersportpilz.at, www.intersportpilz.at**biker'shop – Landring Weiz**

s.v.

Gleisdorferstraße 111, 8160 Weiz
T 03172/2501-364, F 03172/2501-374
bikershop@landring.at, www.landring.at**Sport 2000 – Lieb Markt GmbH**

s.v.

Birkfelderstraße 40, 8160 Weiz
T 03172/2417-251
www.lieb.at**Intersport XL Gleisdorf**

s.v.

Bürgergasse 19, 8200 Gleisdorf
T 03112/2389, F 03112/2389-6
office.gleisdorf@intersportpilz.at, www.intersport.at**Sport 2000 – Lieb Markt GmbH.**

s.v.

Ludwig-Binder-Str. 14, 8200 Gleisdorf
F 03112/6566, F 03112/5444-459
robert.tanzer@lieb.at, www.lieb.at**Insider
TIPP**Genießen Sie einen Nostalgie-Trip
mit der Feistritzalbahn.www.feistritzalbahn.at